

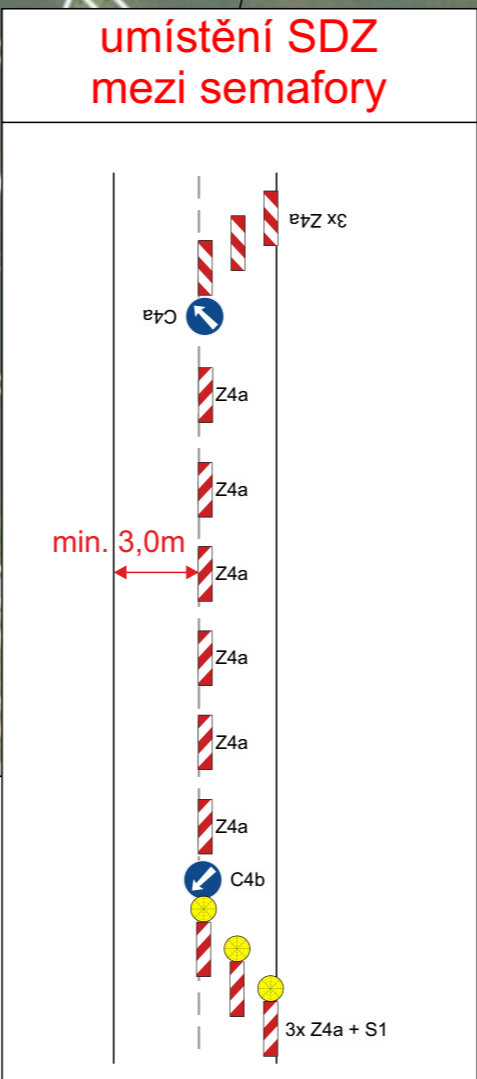
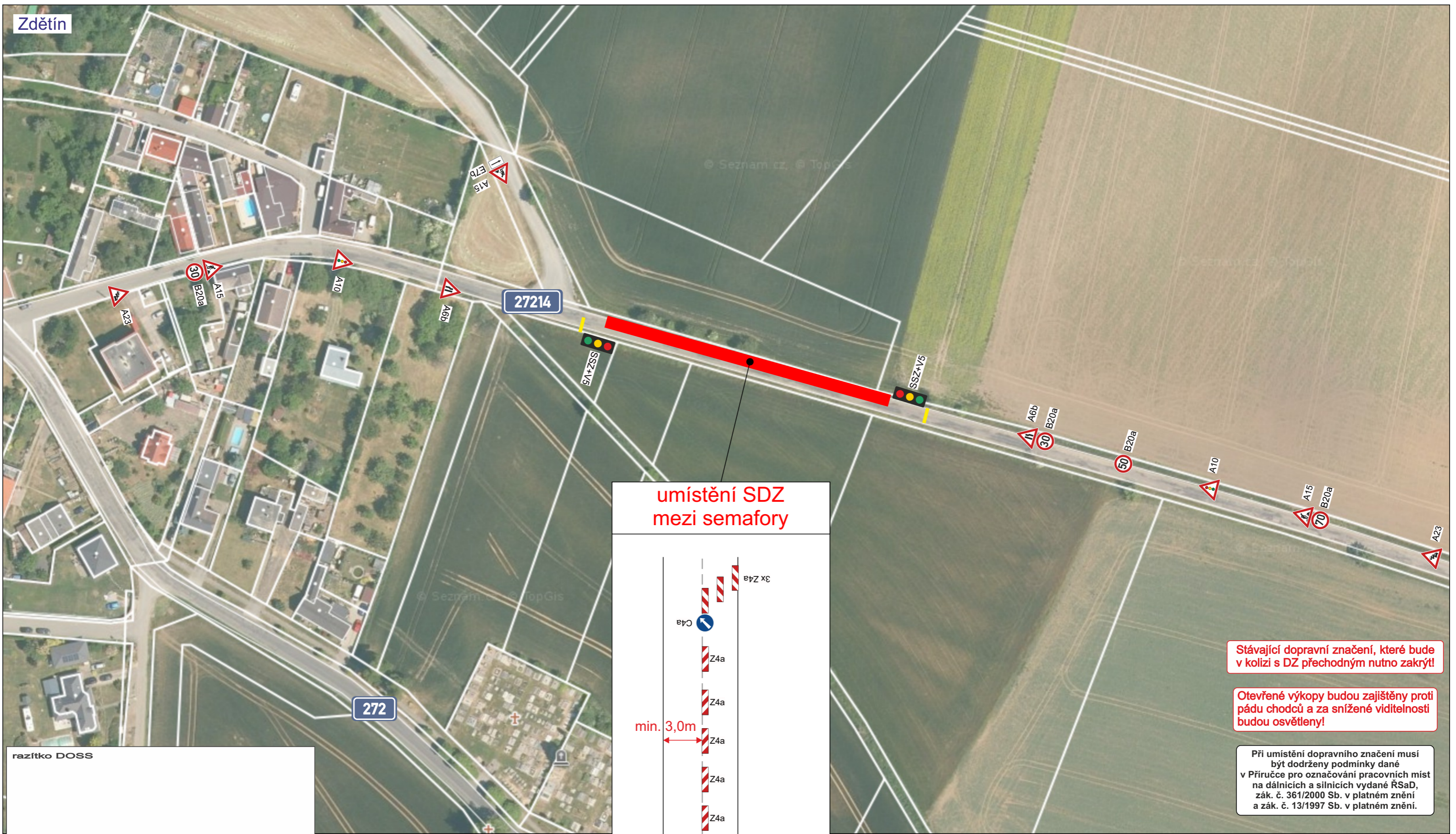


Zdětín výstavba IS

NÁVRH dopravně inženýrského opatření (DIO)

SEDOZ
DOPRAVNÍ ZNAČENÍ

Při umístění dopravního značení musí
být dodrženy podmínky dané
v Příručce pro označování pracovních míst
na dálnicích a silnicích vydané ŘSaD,
zák. č. 361/2000 Sb. v platném znění
a zák. č. 13/1997 Sb. v platném znění.



Stávající dopravní značení, které bude v kolizi s DZ přechodným nutno zakrýt!

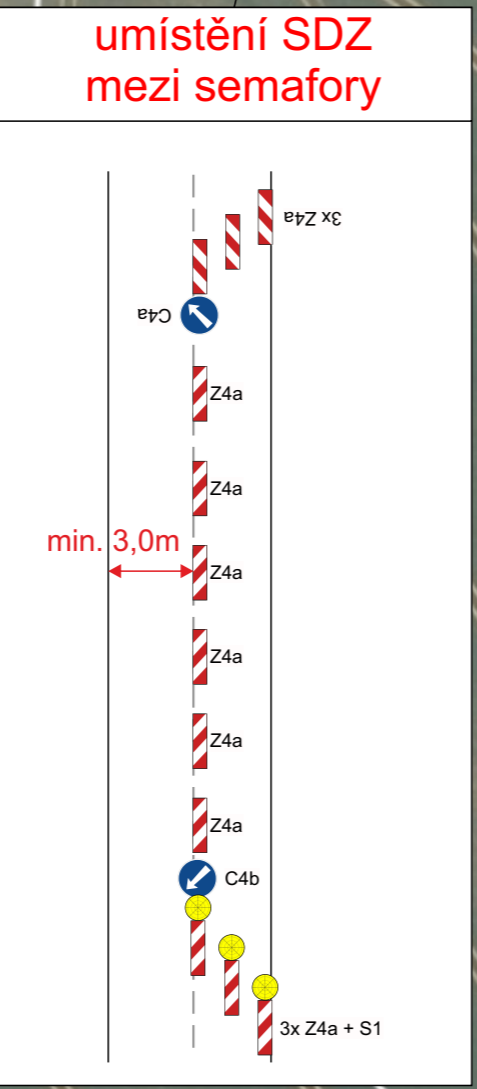
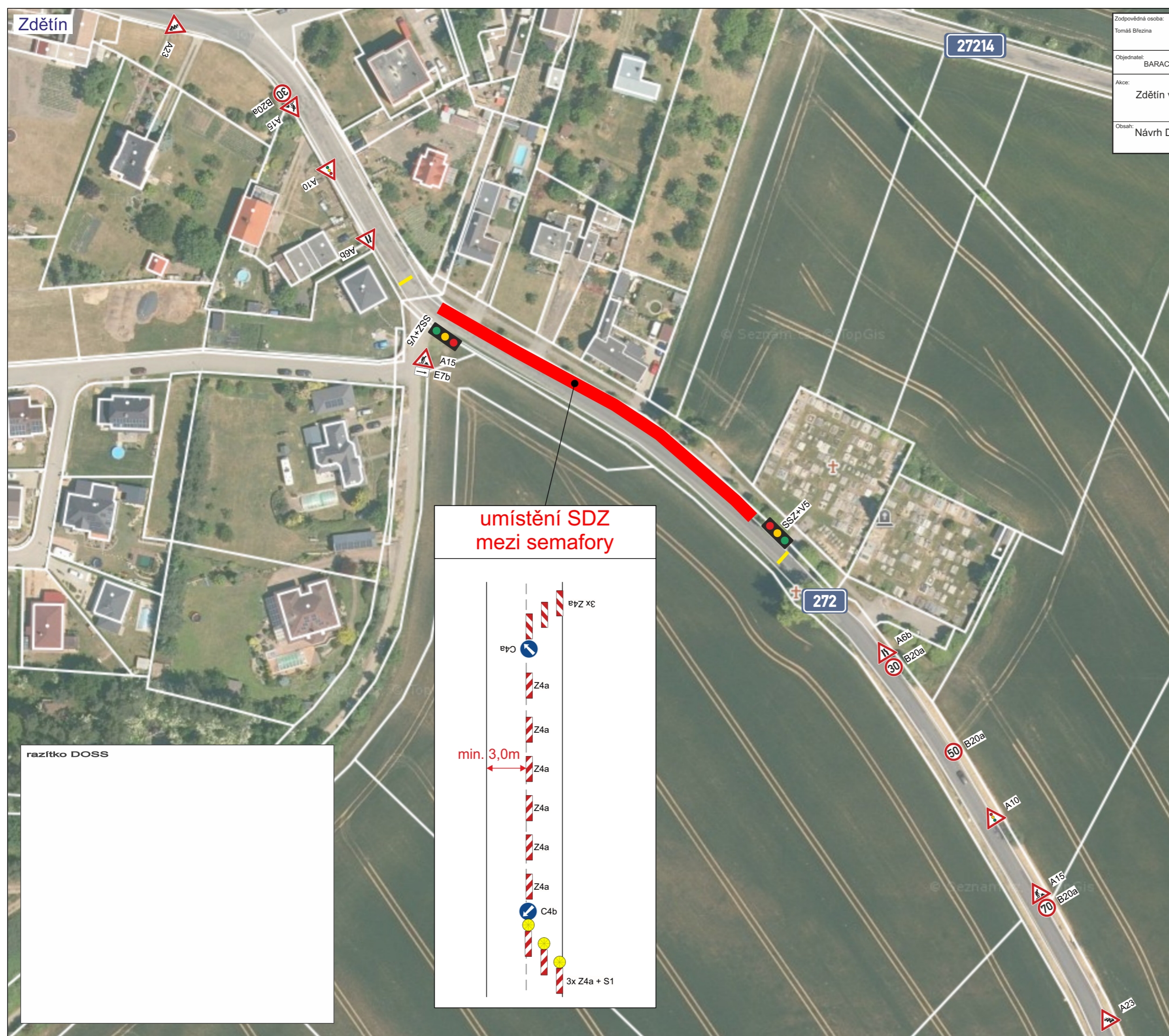
Otevřené výkopy budou zajištěny proti pádu chodců a za snížené viditelnosti budou osvětleny!

Při umístění dopravního značení musí být dodrženy podmínky dané v Příručce pro označování pracovních míst na dálnicích a silnicích vydané ŘSAD, zák. č. 361/2000 Sb. v platném znění a zák. č. 13/1997 Sb. v platném znění.

razítko DOSS

Zodpovědná osoba: Tomáš Březina	Kontroloval: Tomáš Březina	Kreslil: Tomáš Vydra	
Objednatel: BARACOM a.s., DIČ CZ 63079763			
Akce: Zdětín výstavba IS		Formát: A3	Měřítka:
Obsah: Návrh DIO - I. etapa		Datum: 04/2025	Účel: DIR
		Číslo výkresu: 01	Paré č.:

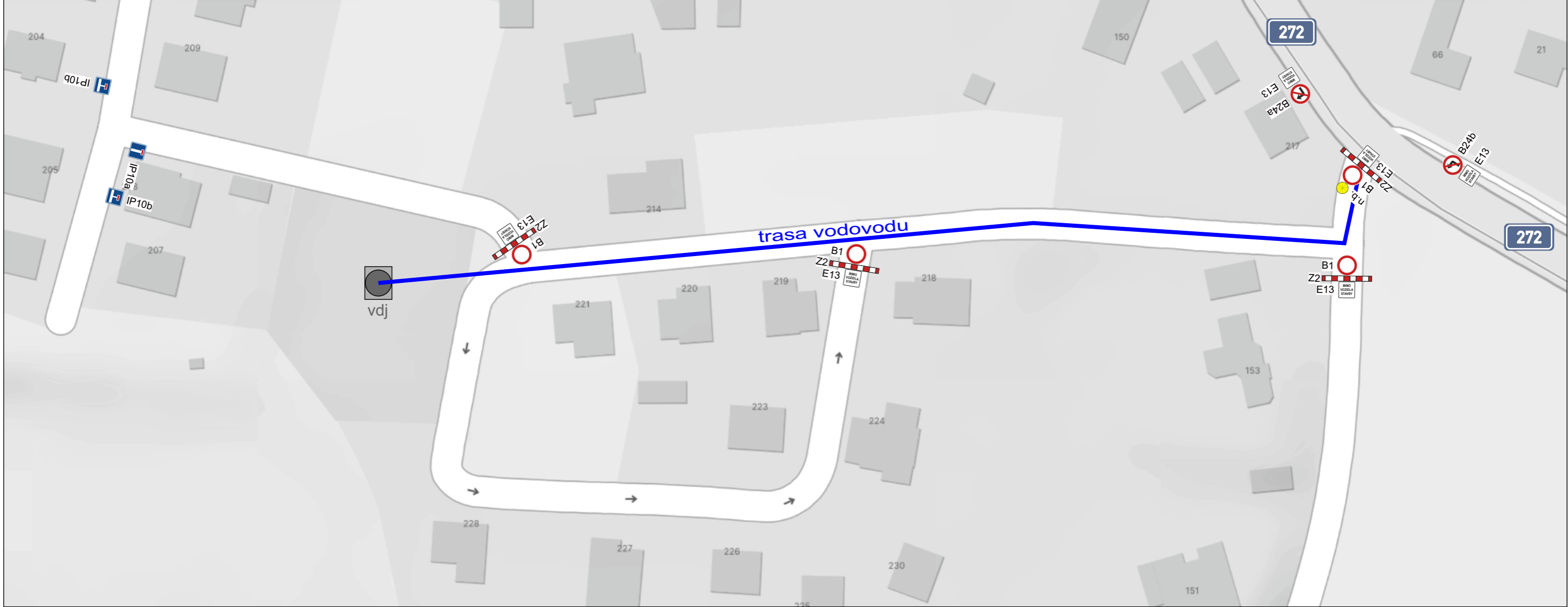
Zodpovědná osoba: Tomáš Březina	Kontroloval: Tomáš Březina	Kreslil: Tomáš Vydra	SEDOZ DOPRAVNÍ ZNAČENÍ
Objednatel: BARACOM a.s., DIČ CZ 63079763			
Akce: Zdětín výstavba IS			Formát: A3
Obsah: Návrh DIO - II. etapa			Měřítko: Datum: 04/2025 Účel: DIR
			Číslo výkresu: 02 Paré č.:



Stávající dopravní značení, které bude v kolizi s DZ přechodným nutno zakrýt!

Otevřené výkopy budou zajištěny proti pádu chodců a za snížené viditelnosti budou osvětleny!

Při umístění dopravního značení musí být dodrženy podmínky dané v Příručce pro označování pracovních míst na dálnicích a silnicích vydané ŘSAD, zák. č. 361/2000 Sb. v platném znění a zák. č. 13/1997 Sb. v platném znění.



razítko DOSS




Zhotovitel stavby v dostatečném předstihu oznámí plánovanou uzavírku komunikace majitelům všech dotčených nemovitostí!

Bude zajištěn bezpečný přístup do nemovitostí dotčených stavbou!

Stávající dopravní značení, které bude v kolizi s DZ přechodným nutno zakrýt!

Otevřené výkopy budou zajištěny proti pádu chodců a za snížené viditelnosti budou osvětleny!

Při umístění dopravního značení musí být dodrženy podmínky dané v Příručce pro označování pracovních míst na dálnicích a silnicích vydané ŘSaD, zák. č. 361/2000 Sb. v platném znění a zák. č. 13/1997 Sb. v platném znění.

Zodpovědná osoba: Tomáš Březina	Kontroloval: Tomáš Březina	Kreslil: Tomáš Vydra	 DOPRAVNÍ ZNAČENÍ
Objednatel: BARACOM a.s., DIČ CZ 63079763			
Akce: Zdětin výstavba IS		Formát: A3	Měřítko:
Obsah: Návrh DIO - III. etapa		Datum: 04/2025	Účel: DIR
		Číslo výkresu: 03	Paré č.: